

**ADRES DO KORESPONDENCJI:**

P.P.U. „LUCZKO”  
ul. Królewskiej Tamy  
44-100 Gliwice  
skr. poczt. 155



www.luczko.pl  
ppuluczko@interia.pl

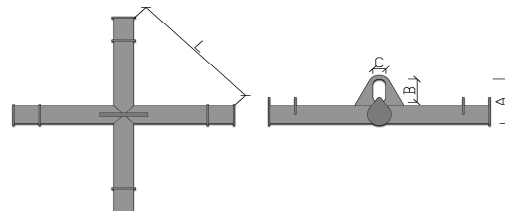
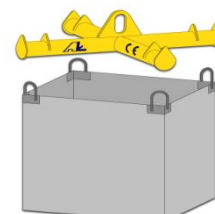
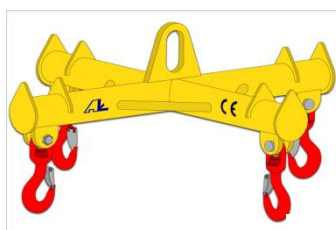
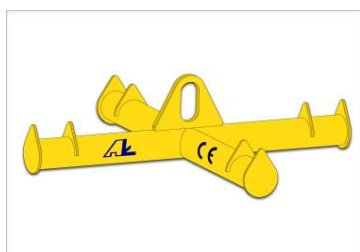
Rok założenia 1993

## TRAWERSA "BIG-BAG"

Trawersa przystosowana do transportu worków typu Big-Bag.

Dzięki temu rozwiązaniu załadunek jak i rozładunek jest bardzo prosty.

Istnieje możliwość wykonania trawersy z hakami obrotowymi oraz długością (L) wg zapotrzebowania.



ZWARTA, ZAMKNIĘTA KONSTRUKCJA RUROWA.

TYP	DOR [kg]	A [mm]	B [mm]	C [mm]	L [mm]	WAGA [kg]	CENA netto standard	CENA netto z hakiem obrotowym
TB - 1	1 000	215	60	110	827	31	550	610
TB -1,5	1 500	218	60	110	827	34	650	730
TB - 2	2 000	266	76	130	827	62	800	880
TB - 3	3 000	276	76	130	827	75	1 050	1 180

WYROBY ATESTOWANE



Trawersa spełnia wymagania norm i przepisów wg:

- ✓ PN-84/M-06521 w zakresie projektowania
- ✓ PN-89/M-84702 ogólne wymagania i badania
- ✓ PN-EN 13155 i Dyrektywy Maszynowej 2006/42/WE
- ✓ Zaświadczenie jakości odpowiada pkt. 2.1 normy EN 10204